



# **Instalarea imprimantei**

# Imprimare în Windows

**Listare (printare)** = operația de imprimare pe hartie a unui document cu ajutorul unei imprimante

- Pentru a lista un document trebuie efectuate:
  1. Instalarea imprimantei în sistemul de operare utilizând un program numit driver de imprimantă.
  2. Conectarea imprimantei la calculator prin cablu.
  3. Configurarea imprimantei: stabilirea unor parametri: rezoluție, dimensiunea hârtiei, tipul de hartie, orientarea, culorile etc.
  4. Lansarea comenzii de listare: opțiunea **Print...** din meniul **File** sau cu combinația de taste Ctrl+P.
- În timp ce listează, pictograma va fi afișată în bara de aplicații.
- Vizualizarea stadiului în care se află procesul de tipărire, restartarea imprimării sau renunțarea la un proces de tipărire se poate face deschizând pictograma asociată imprimantei: Start->Control Panel->Printer and Faxes  
**sau din pictograma de pe bara de aplicații.**
- Un document poate fi imprimat și într-un fișier (**opțiunea Print to file**), de exemplu în cazul lipsei imprimantei, pentru ca ulterior documentul să fie listat utilizând fișierul rezultat

# Instalarea imprimantei

Pentru instalarea imprimantei, se parcurg următorii pași

## 1. Verificarea imprimantei

1. Conexiunea imprimantei la rețea
2. Imprimanta este pornită și are hârtie
3. Dacă imprimanta are DVD, se instalează driverul de pe acesta (de obicei este un fișier executabil setup.exe)  
Dacă nu, descărcati driverul de pe site-ul producătorului driverul pentru tipul de imprimantă conectat, pe desktop.

2. Accesare meniu buton **Start** și tastare cuvinte **Control Panel – Hardware and Sound – Devices and Printers – Add a device** și apasam butonul **Next**.

sau click buton **Start – Settings – Devices – Printers & scanners – Add a printer or scanner**

# Instalarea imprimantei

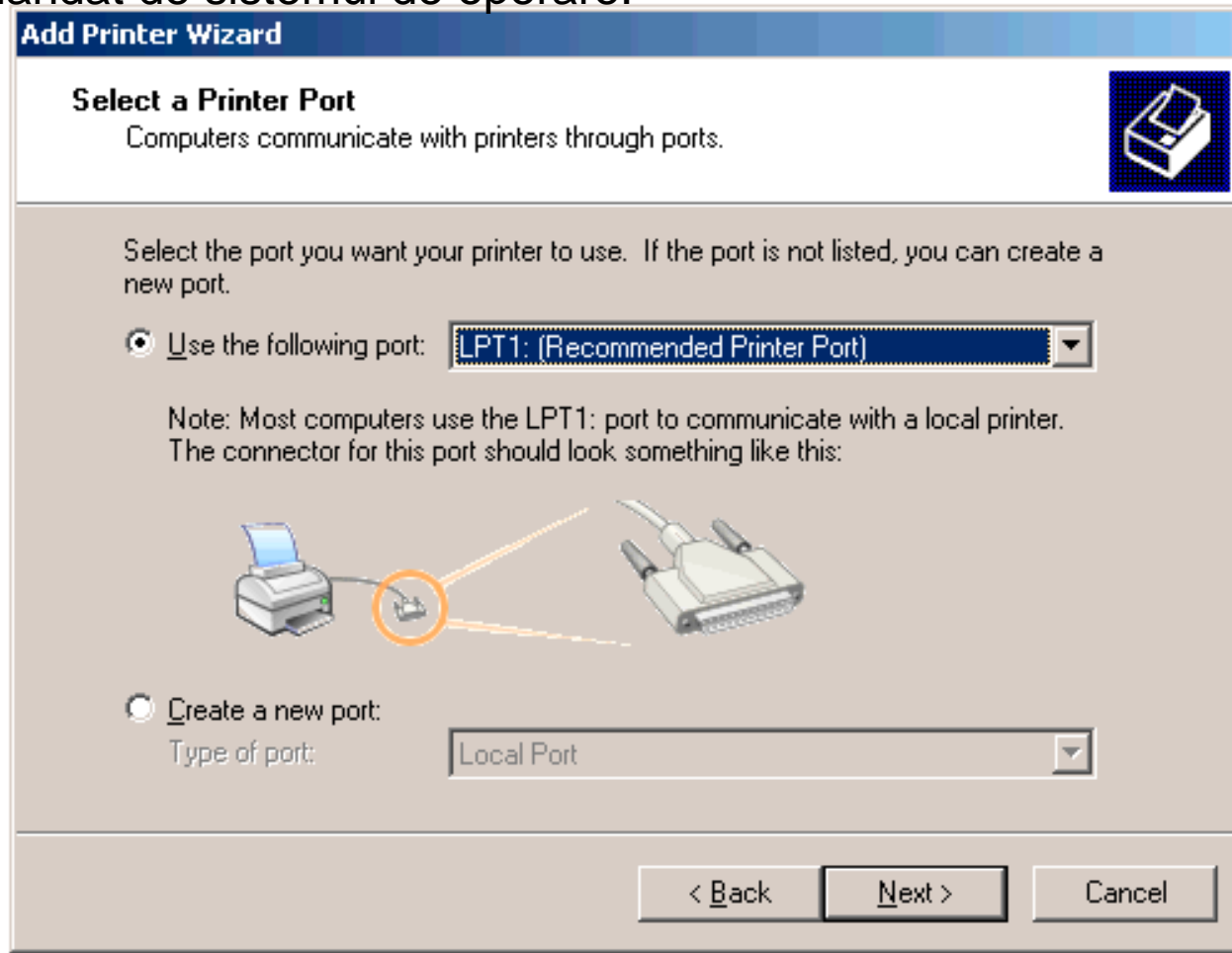
3. Daca Windows-ul gaseste driverul o sa il instaleze singur si la final o sa va afiseze o pagina Finish. Daca nu, treceti la pasul urmator si continuati instalarea manuala.





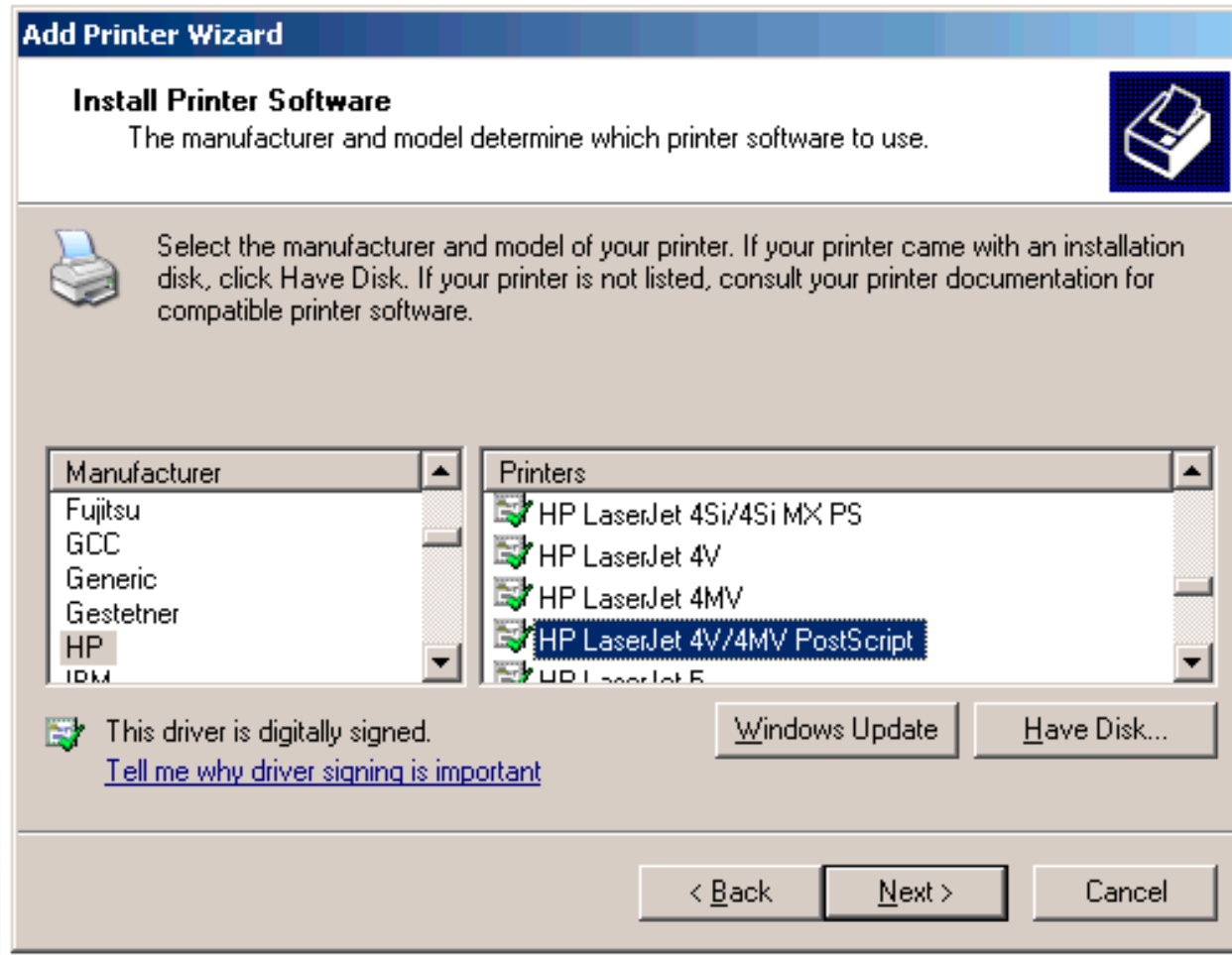
# Instalarea imprimantei

4. Acum o sa primiti un mesaj de avertizare ca drivererele imprimantei nu au fost gasite, selectati instalarea manuala si mergeti mai departe. Selectati portul la care este conectata imprimanta, in general acesta poarta numele imprimantei sau este recomandat de sistemul de operare.



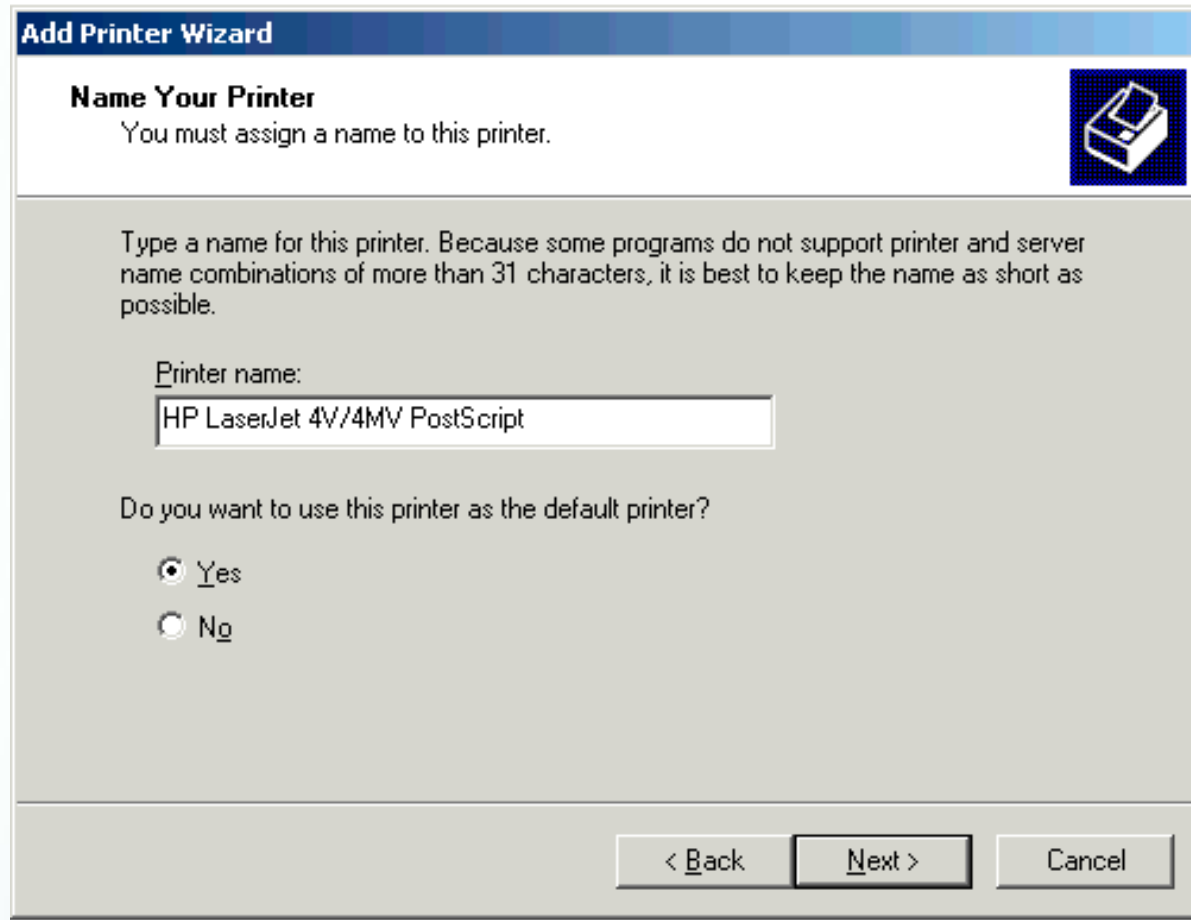
# Instalarea imprimantei

5. Selectati optiunea Have Disk si apasati butonul Browse, cautati folderul in care sunt descarcate drivererele si apasati butonul Ok. Daca butonul Ok nu este activ inseamna ca nu ati ajuns in folderul corespunzator cu drivererele necesare.



# Instalarea imprimantei

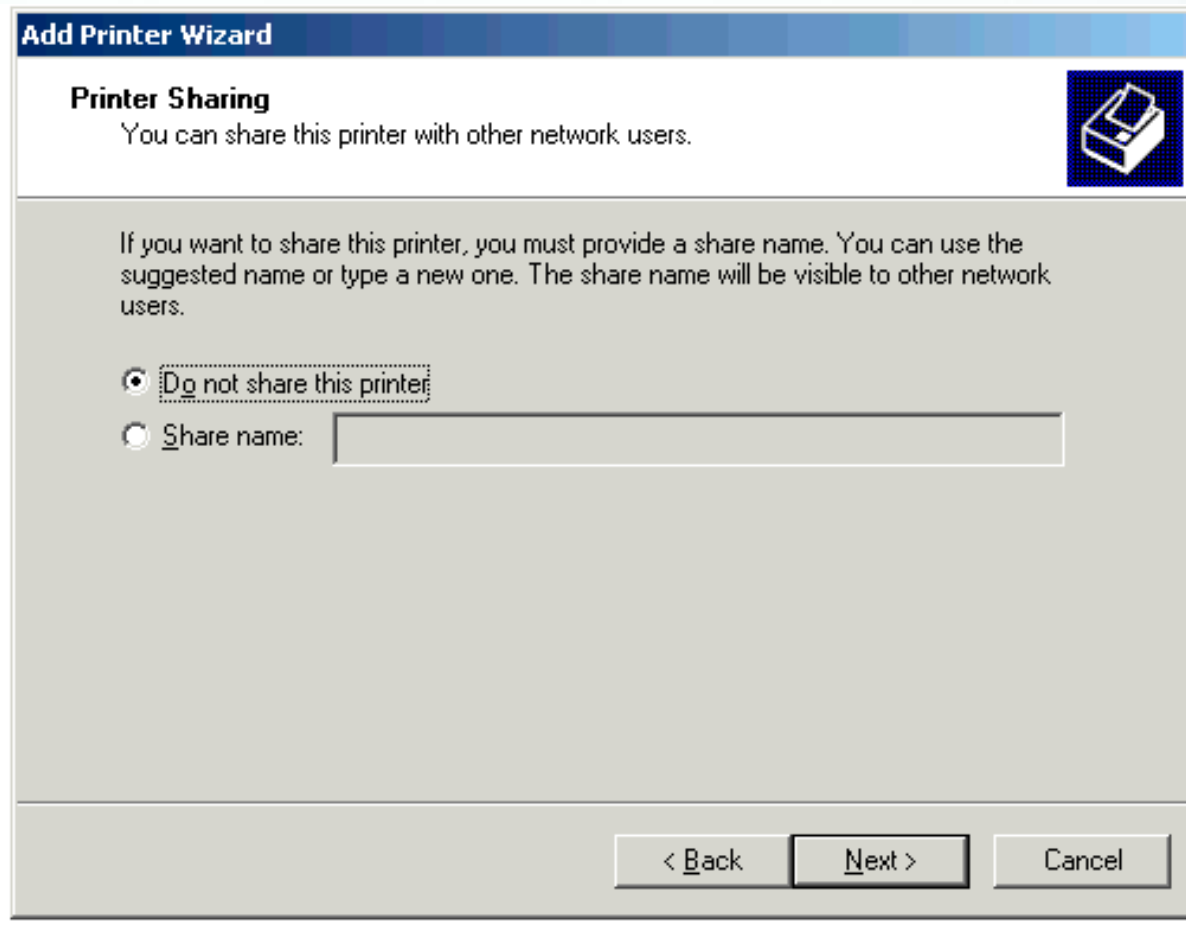
6. Acum imprimanta a fost instalata , in urmatorul pas puteti da un nume imprimantei si o puteti selecta sau nu, ca imprimanta principala (in cazul incare aveti mai multe imprimante conectate la aceelasi computer)



The screenshot shows the 'Add Printer Wizard' dialog box. The title bar reads 'Add Printer Wizard'. The main heading is 'Name Your Printer', followed by the instruction 'You must assign a name to this printer.' To the right of this text is a printer icon. Below this, a paragraph explains: 'Type a name for this printer. Because some programs do not support printer and server name combinations of more than 31 characters, it is best to keep the name as short as possible.' A text input field labeled 'Printer name:' contains the text 'HP LaserJet 4V/4MV PostScript'. Below the input field, the question 'Do you want to use this printer as the default printer?' is followed by two radio buttons: 'Yes' (which is selected) and 'No'. At the bottom of the dialog are three buttons: '< Back', 'Next >', and 'Cancel'.

# Instalarea imprimantei

7. In urmatorul pas alegeti daca doriti ca altcineva conectat la aceeași rețea să poată imprima pe aceeași imprimantă cu dumneavoastră și îi atribuiți un nume care va fi văzut în rețea. (de obicei în birouri mici este nevoie ca mai multe persoane să printeze cu aceeași imprimantă).



**Add Printer Wizard**

**Printer Sharing**  
You can share this printer with other network users.

If you want to share this printer, you must provide a share name. You can use the suggested name or type a new one. The share name will be visible to other network users.

Do not share this printer

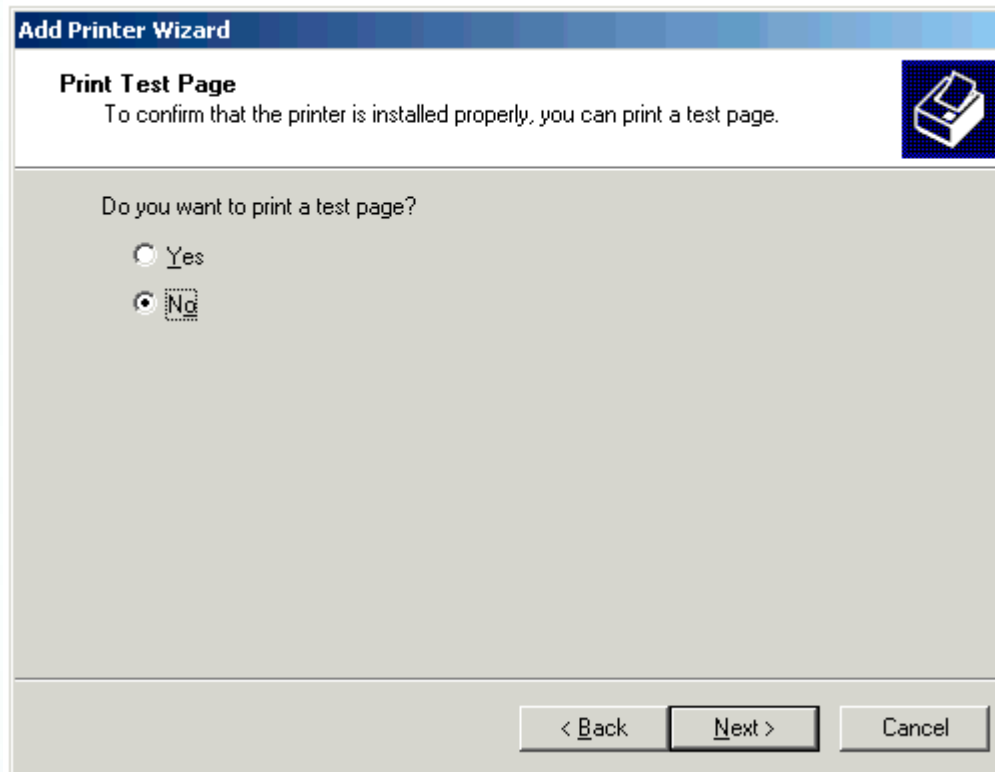
Share name:

< Back   Next >   Cancel



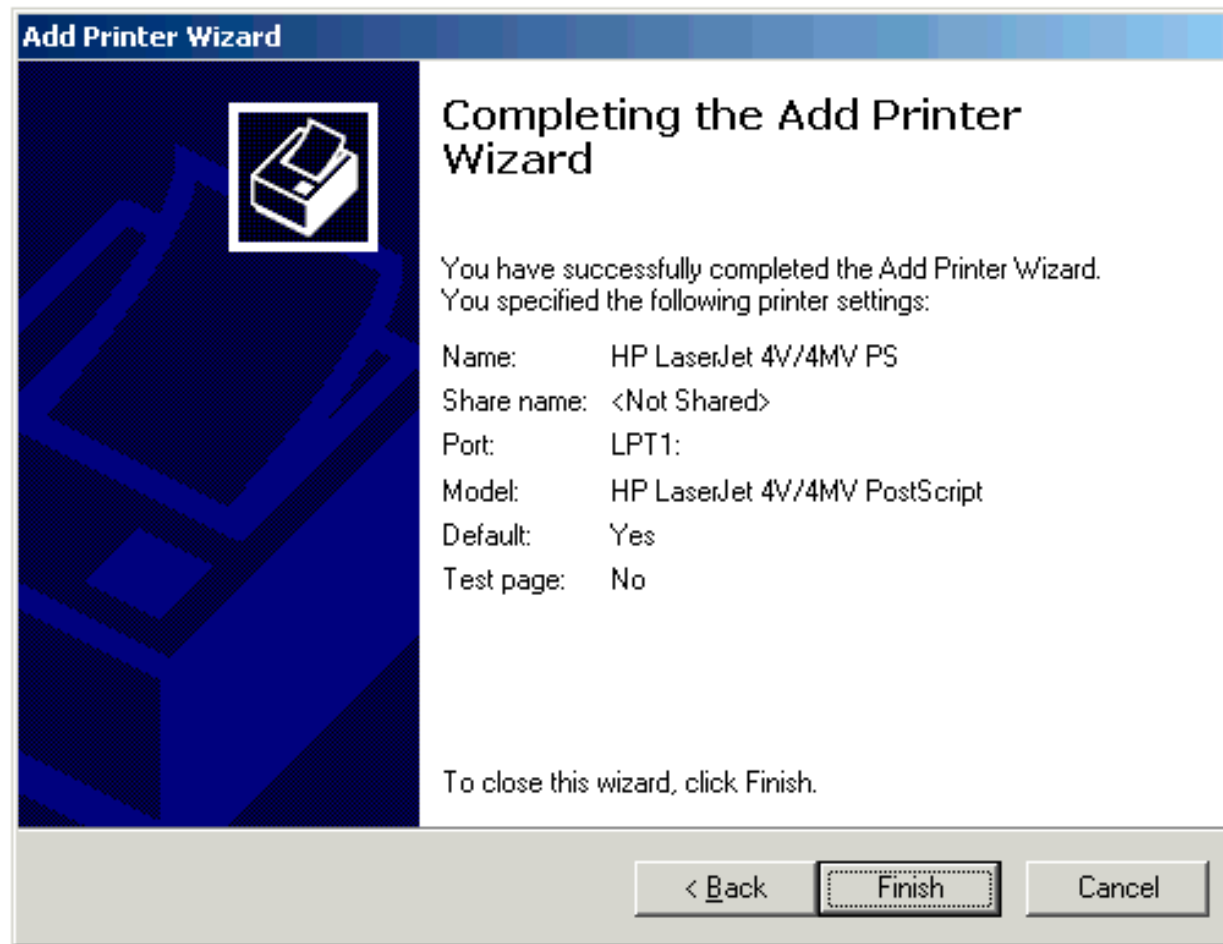
# Instalarea imprimantei

8. Acesta este ultimul pas din acest procedeu, sistemul de operare va intrea da ca doriti sa imprimati o pagina de test pentru a va asigura ca imprimanta este instalata corect. Daca nu doriti acest lucru selectati casuta No si apasati butonul Next.



# Instalarea imprimantei

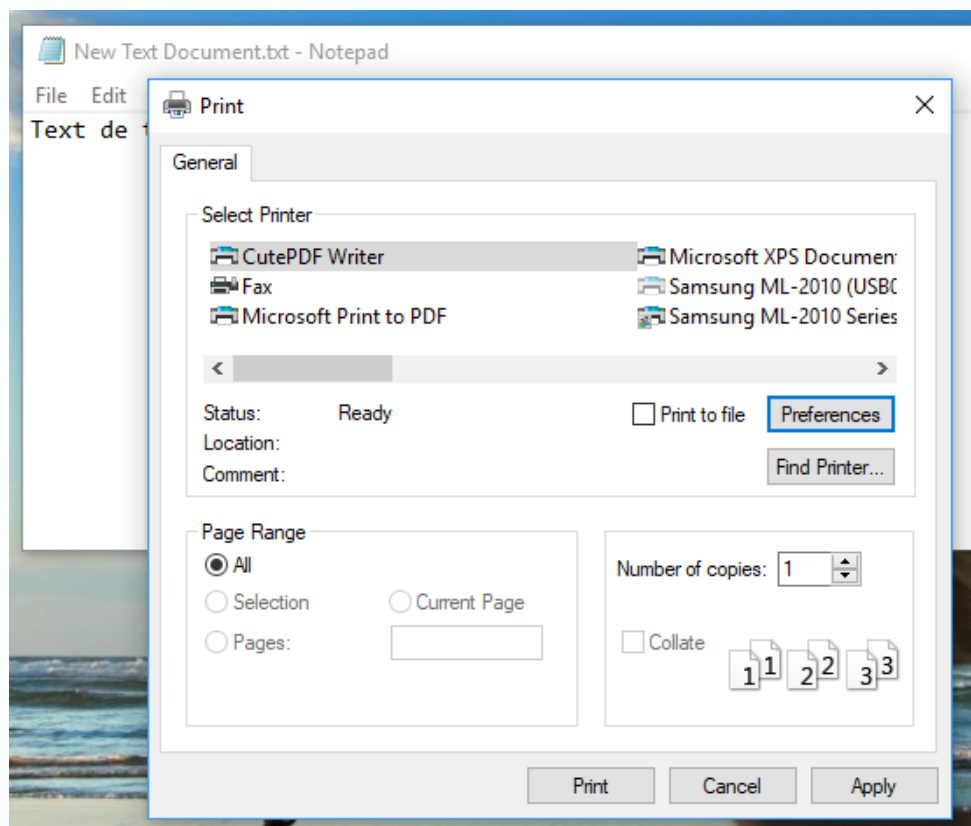
9. Felicitari, tocmai ati terminat de instalat imprimanta, dupa apasarea butonului Finish asteptati cateva secunde ca imprimanta sa scoata pagina/paginile de test (in cazul in care ati bifat aceasta optiune).



# Tiparirea documentului

## Tiparirea documentului utilizând una din imprimantele instalate /într-un fișier

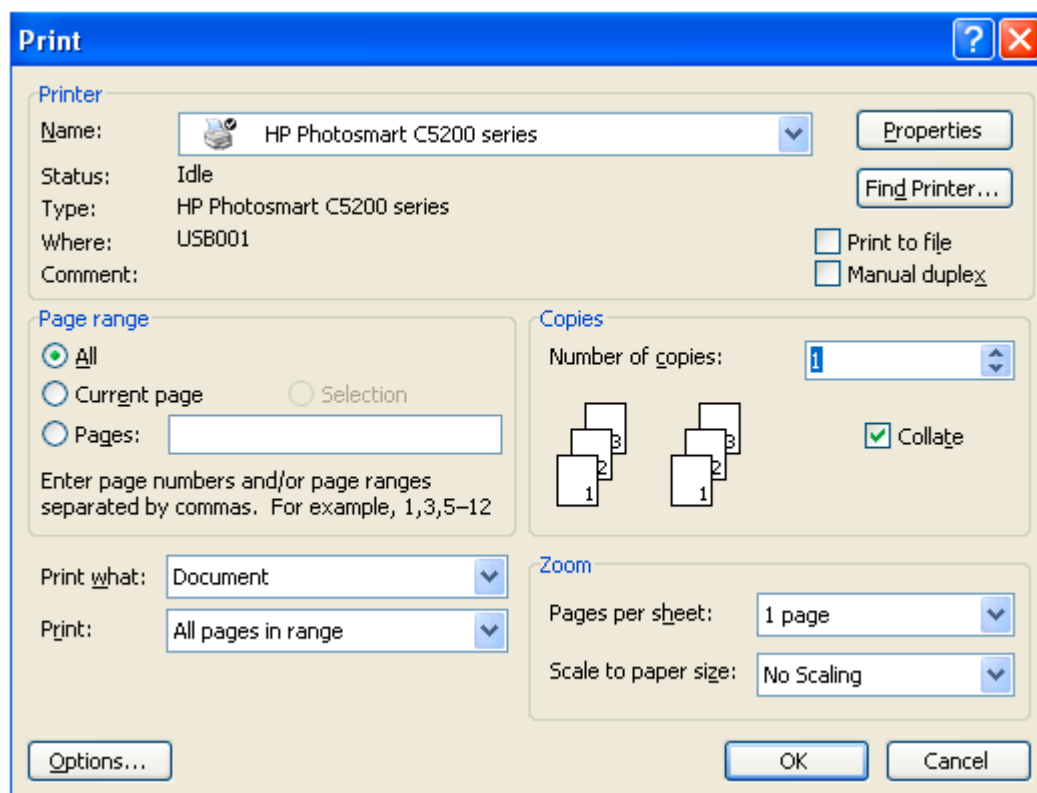
- Meniul File - opțiunea Print (**CTRL+P**) sau butonul din bara cu instrumente standard



# Tiparirea documentului

## Tiparirea documentului utilizând una din imprimantele instalate /într-un fișier

- Se pot face următoarele setări:
  - **all** - se tipăresc toate paginile
  - **pages** - se tipăresc anumite pagini din document
  - **current page** - se tipărește pagina curentă, cea în care este poziționat cursorul
  - **number of copies** - numărul de copii ce vor fi imprimate pentru fiecare pagină
  - **pages per sheet** - permite imprimarea mai multor pagini pe o foaie
  - **properties** - permite stabilirea caracteristicilor imprimantei (imprimare color sau alb negru, calitatea imprimării, etc. )

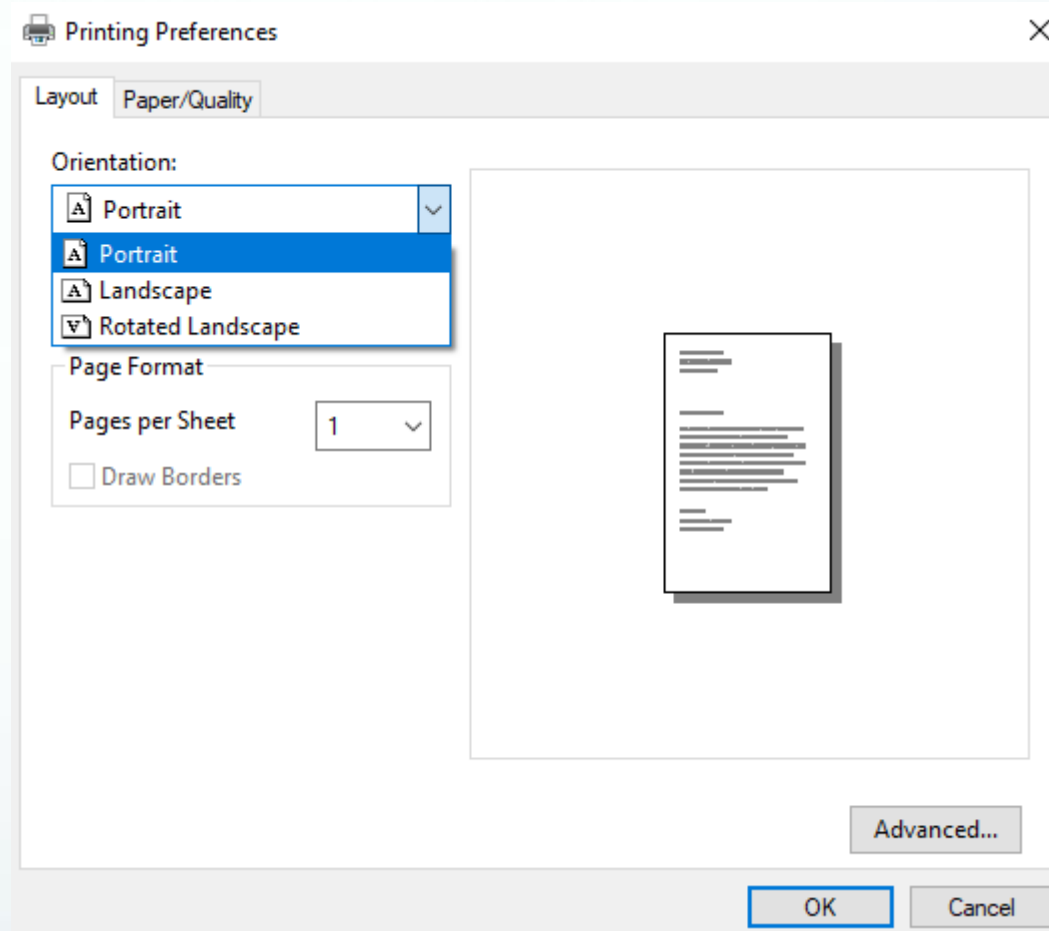




# Tiparirea documentului

Tiparirea documentului utilizând una din imprimantele instalate /într-un fișier

- Se mai pot realiza și următoarele setări:



# Concluzii

Tutorial instalare imprimantă

<https://www.digitalcitizen.ro/cum-instalezi-imprimanta-locala-calculator-windows>